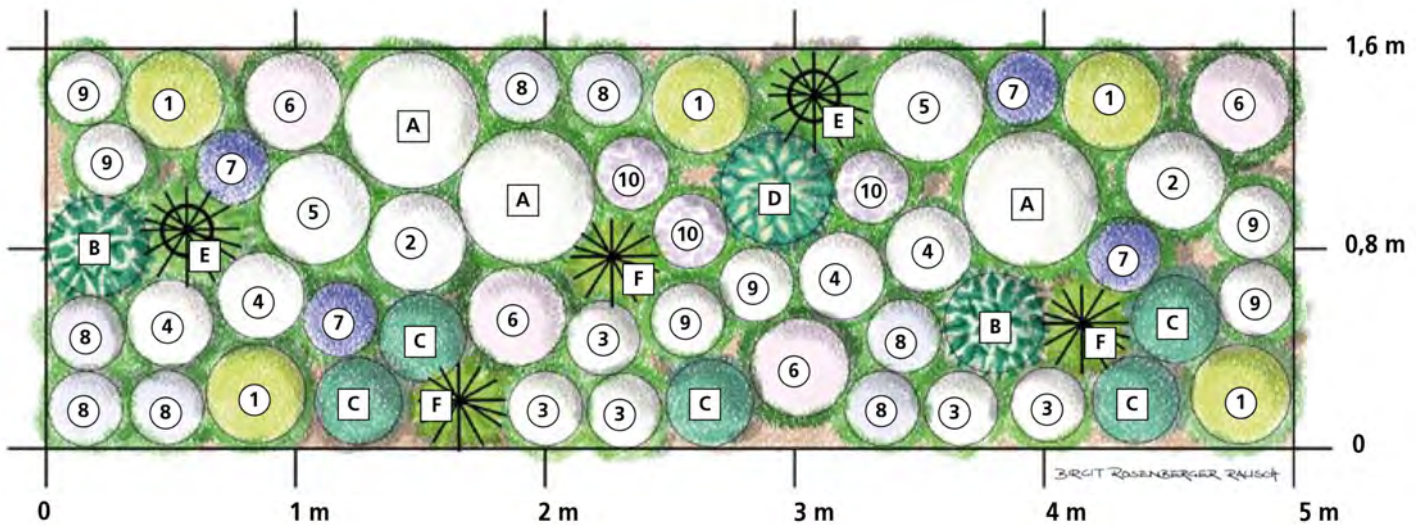
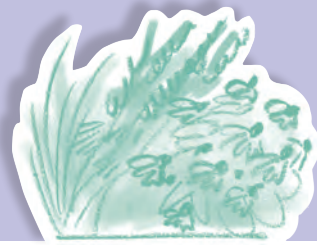


# Meisterbeet Elegance

... mit Stauden vom Profi geplant



Sie wollen mit Stauden ein Beet gestalten?  
Es soll aussehen wie vom Profi?  
Wir haben die Lösung:

## Meisterbeet – vom Profi geplant

Beim Pflanzen eines Staudenbeetes ist es nicht nur wichtig, die schönsten Pflanzen auszusuchen, sondern solche, die am besten zu Ihrem Garten und zur Lage des Beetes passen.

Unser Meisterbeet »Elegance« hat die renommierte **Gartenplanerin Birgit Rosenberger-Rausch** gestaltet. Von April bis Oktober bestimmen weiße und blaßviolette Blüten und die edlen Blätter der Hosta diese spannungsreiche Kombination für den Halbschatten. Von der Planung bis zur Düngung führt Sie das Meisterbeet Schritt für Schritt zum blühenden Erfolg.



Standort: Halbschatten,  
Nordseite vom Haus

### Staudenbeet

Bez. Name Stückzahl für 8 m<sup>2</sup>

#### Gerüststauden

A	<i>Cimicifuga racemosa</i> Silberkerze	3
B	<i>Hosta</i> Hybr. 'Wide Brim' Gelbrand-Funkie	2
C	<i>Hosta</i> x <i>plantaginea</i> 'Fragant Blue' Blaublättrige Funkie	5
D	<i>Hosta sieboldiana</i> 'Great Expectations' Funkie	1
E	<i>Chasmanthium latifolium</i> Plattährengras	2
F	<i>Carex morrowii</i> 'Variegata' Weißgestreifte Japan-Segge	3

#### Begleitstauden

1	<i>Alchemilla mollis</i> Frauenmantel	5
2	<i>Anemone</i> x <i>japonica</i> 'Honorine Jobert' Japan-Herbst-Anemone	2
3	<i>Aruncus aethusifolius</i> Zwerg-Geißbart	5
4	<i>Astilbe</i> x <i>japonica</i> , weiß Pracht-Spiere	4
5	<i>Campanula latifolia</i> var. <i>macrantha</i> 'Alba' Wald-Glockenblume	2
6	<i>Geranium sylvaticum</i> f. <i>albiflorum</i> Wald-Storchschnabel	4
7	<i>Pulmonaria dacica</i> , blau Lungenkraut	4
8	<i>Pulmonaria saccharata</i> 'Opal' Garten-Lungenkraut	7
9	<i>Tiarella cordifolia</i> Herzblättrige Schaumblüte	6
10	<i>Aster ageratoides</i> 'Ashvi' Wild-Aster	3

# Pflanzenporträts *Elegance*



*Cimicifuga racemosa*

*Silberkerze*

Blüthenhöhe: 160 cm  
Blütezeit: Aug-Sept



Hosta Hybr.  
'Wide Brim'

*Gelbrand-Funkie*

Blüthenhöhe: 50 cm  
Blütezeit: Juni -Juli



Hosta x plantaginea  
'Fragrant Blue'

*Blaublättrige Funkie*

Blüthenhöhe: 25 cm  
Blütezeit: Juli-Aug



Hosta sieboldiana  
'Great Expectations'

*Funkie*

Blüthenhöhe: 50 cm  
Blütezeit: Juli-Aug



*Chasmanthium latifolium*

*Plattährengras*

Blüthenhöhe: 100 cm  
Blütezeit: Aug-Sept



*Carex morrowii*  
'Variegata'

*Japan-Segge*

Blüthenhöhe: 40 cm  
Blütezeit: Juni-Juli



*Alchemilla mollis*

*Frauenmantel*

Blüthenhöhe: 30 cm  
Blütezeit: Juni-Juli



Anemone x japonica  
'Honorine Jobert'

*Herbst-Anemone*

Blüthenhöhe: 80 cm  
Blütezeit: Aug-Okt



*Aruncus aethusifolius*

*Zwerg-Geißbart*

Blüthenhöhe: 30 cm  
Blütezeit: Mai-Juni



*Aster ageratoides*  
'Ashvi'

*Wild-Aster*

Blüthenhöhe: 60-70 cm  
Blütezeit: Sept-Nov



*Astilbe x japonica*,  
weiß

*Pracht-Spiere*

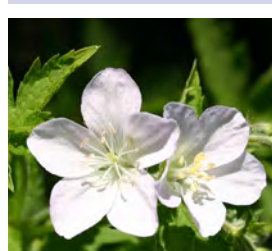
Blüthenhöhe: 50 cm  
Blütezeit: Juni-Juli



*Campanula latifolia*  
var. *macrantha* 'Alba'

*Wald-Glockenblume*

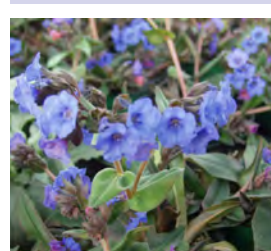
Blüthenhöhe: 100 cm  
Blütezeit: Juni-Juli, R\*



*Geranium sylvaticum*  
f. *albiflorum*

*Wald-Storchnabel*

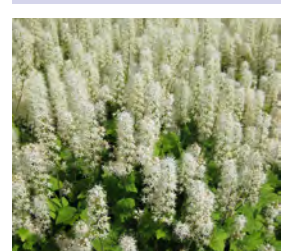
Blüthenhöhe: 60 cm  
Blütezeit: Juni-Juli



*Pulmonaria dacica*,  
blau

*Lungenkraut*

Blüthenhöhe: 30 cm  
Blütezeit: April-Mai



*Tiarella cordifolia*

*Schaumblüte*

Blüthenhöhe: 20 cm  
Blütezeit: April-Mai

## Schritt für Schritt zum Meisterbeet

### Auswahl der Beetvariante

Wie groß ist mein Beet?  
Wieviel Sonne bekommt mein Beet?  
Diese Beetvariante ist nur für halbschattige Flächen geeignet.

### Bodenvorbereitung

Tiefgründig umgraben, auf humosen Boden achten, gegenfalls Komposthumus einarbeiten.

### Pflanzenauswahl

Planvorschlag auf tatsächliche Beetgröße anpassen. **Tipp:** Späten Blattaustrieb bei Funkien durch Zwiebelpflanzen im Frühjahr überbrücken.

### Pflanzung

Auslegen der Gerüststauden  
Begleitstauden dazu gruppieren.  
Austopfen und pflanzen – Pflanztiefe wie Topfballen.

### Bewässerung

Gut angießen. Im Pflanzjahr regelmäßig und durchdringend gießen! **Tipp:** Bei anhaltender Trockenheit auch in den Folgejahren durchdringend wässern.

### Düngung/Pflege

Ende März organisch-mineralische Volldünger streuen. Zu Beginn und alle drei Jahre mit Rindenumus max. 5 cm abmulchen. Schnecken rechtzeitig bekämpfen! Geranium und Alchemilla nach der Blüte bodennah zurückschneiden.

Ihr Ansprechpartner