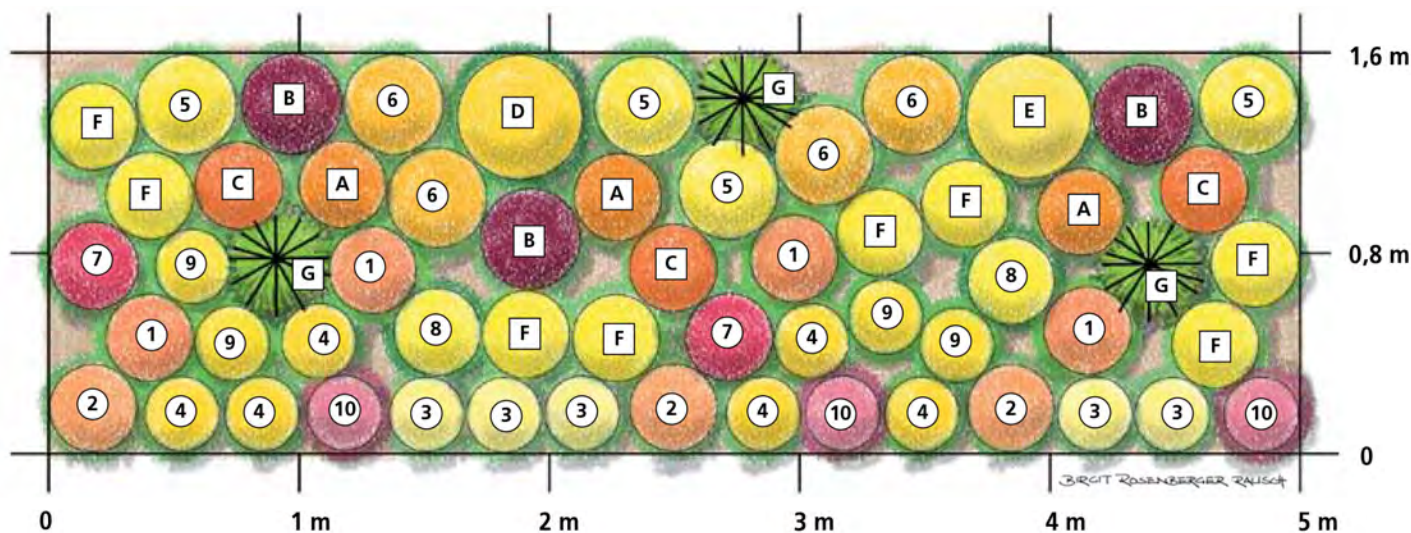
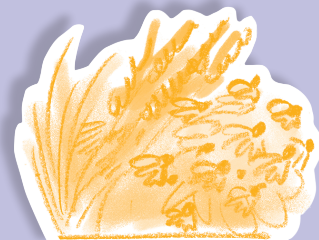


Meisterbeet Golden Glow

... mit Stauden vom Profi geplant

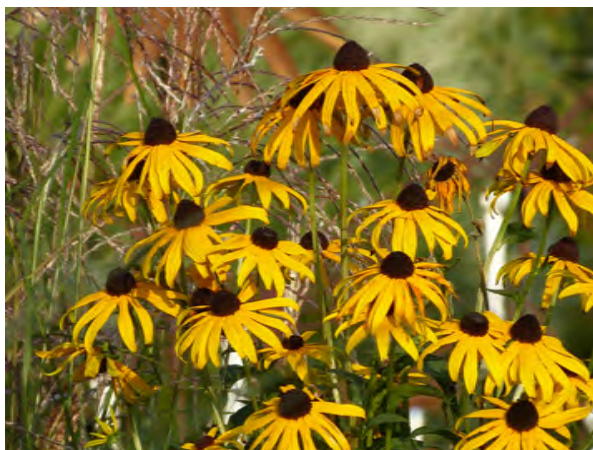


Sie wollen mit Stauden ein Beet gestalten?
Es soll aussehen wie vom Profi?
Wir haben die Lösung:

Meisterbeet – vom Profi geplant

Beim Pflanzen eines Staudenbeetes ist es nicht nur wichtig, die schönsten Pflanzen auszusuchen, sondern solche, die am besten zu Ihrem Garten und zur Lage des Beetes passen.

Unser Meisterbeet »Golden Glow« hat die renommierte **Gartenplanerin Birgit Rosenberger-Rausch** gestaltet. Prächtige Stauden in warmen und leuchtenden Farben werden hier von Sommer bis Herbst zum Hingucker in Ihrem Garten. Diese üppige Pflanzenkombination hat außerdem noch einen schönen Winteraspekt. Von der Planung bis zur Düngung führt Sie das Meisterbeet Schritt für Schritt zum blühenden Erfolg.



Standort: volle Sonne,
guter Gartenboden

Staudenbeet

Bez. Name Stückzahl für 8 m²

Gerüststauden

A	Echinacea purpurea, orange Schein-Sonnenhut	3
B	Anthriscus sylvestris 'Ravenswing' Purpur-Wiesen-Kerbel	3
C	Euphorbia griffithii 'Fireglow' Himalaya-Wolfsmilch	3
D	Helianthus decapetalus Stauden-Sonnenblume	1
E	Heliopsis scabra Sonnenaug	1
F	Rudbeckia fulgida var.sullivantii 'Goldsturm' Sonnenhut	8
G	Calamagrostis x acutiflora 'Karl Foerster' Reitgras	3

Begleitstauden

①	Achillea filipendulina 'Walter Funcke' Hohe Schafgarbe	4
②	Chrysanthemum x hort., orangerot Herbst-Chrysanthem	3
③	Coreopsis verticillata 'Zagreb' Quirlblättriges Mädchenauge	5
④	Geum chiloense 'Lady Stratheden' Nelkenwurz	6
⑤	Helenium x cult., gelb Sonnenbraut	4
⑥	Helenium x cult., orangerot Sonnenbraut	4
⑦	Hemerocallis x cult., rot Taglilie	2
⑧	Hemerocallis minor Kleine Taglilie	2
⑨	Oenothera tetragona Nachtkerze	4
⑩	Sedum telephium 'Matrona' Hohe Fetthenne	3

Pflanzenporträts Golden Glow



Echinacea purpurea,
orange
Schein-Sonnenhut

Blütenhöhe: 60–80 cm
Blütezeit: Juli–Sept, R*



Anthriscus sylvestris
'Ravenschwing'
Wiesen-Kerbel

Blütenhöhe: 60–120 cm
Blütezeit: April–Juni



Euphorbia griffithii
'Fireglow'
Himalaya-Wolfsmilch

Blütenhöhe: 60–80 cm
Blütezeit: Mai–Juni



Helianthus decapetalus
Sonnenblume

Blütenhöhe: 180 cm
Blütezeit: Aug–Sept



Heliopsis scabra
Sonnenauge

Blütenhöhe: 140 cm
Blütezeit: Juli–Sept, R*



Rudbeckia fulgida
'Goldsturm'
Sonnenhut

Blütenhöhe: 50–70 cm
Blütezeit: Juli–Sept



Calamagrostis x ac.
'Karl Foerster'
Reitgras

Blütenhöhe: 150 cm
Blütezeit: Juli–Sept, R*



Achillea filipendulina
'Walter Funcke'
Hohe Schafgarbe

Blütenhöhe: 60–80 cm
Blütezeit: Juni–Sept, R*



Chrysanthemum x hort., orangerot
Herbst-Chrysantheme

Blütenhöhe: 50 cm
Blütezeit: Sept–Okt



Coreopsis verticillata
'Zagreb'
Mädchenauge

Blütenhöhe: 25–40 cm
Blütezeit: Juni–Sept, R*



Helenium cult.,
gelb
Sonnenbraut

Blütenhöhe: 110 cm
Blütezeit: Aug–Sept



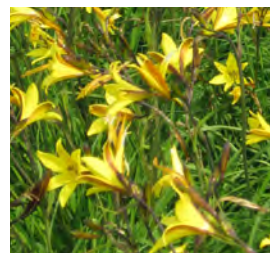
Helenium cult.,
orangerot
Sonnenbraut

Blütenhöhe: 110 cm
Blütezeit: Aug–Sept



Hemerocallis x cult.,
rot
Taglilie

Blütenhöhe: 60–80 cm
Blütezeit: Aug–Sept



Hemerocallis minor
Taglilie

Blütenhöhe: 30–50 cm
Blütezeit: Mai–Juni



Oenothera tetragona
Nachtkerze

Blütenhöhe: 50–70 cm
Blütezeit: Juni–Aug, R*

Schritt für Schritt zum Meisterbeet

Auswahl der Beetvariante

Wieviel Sonne bekommt mein Beet?
Wie ist mein Beet aufgebaut? »Golden Glow« hat einen nach hinten ansteigenden Höhengaufbau und eignet sich besonders für Standorte vor Hecken und Mauern.

Bodenvorbereitung

Tiefgründig umgraben, auf durchlässigen Boden achten (ggf. Sand einarbeiten).

Pflanzenauswahl

Planvorschlag auf tatsächliche Beetgröße anpassen. **Tipp:** Blütezeit durch passende Zwiebelpflanzen ergänzen.

Pflanzung

Auslegen der Gerüststauden
Begleitstauden dazu gruppieren.
Austopfen und pflanzen – Pflanztiefe wie Topfballen.

Bewässerung

Gut angießen. Im Pflanzjahr regelmäßig und durchdringend gießen! **Tipp:** Bei anhaltender Trockenheit auch in den Folgejahren durchdringend wässern.

Düngung/Pflege

Ende März organisch-mineralische Volldünger streuen. Zu Beginn und alle drei Jahre mit Rindenumus max. 5 cm abmulchen.

Ihr Ansprechpartner