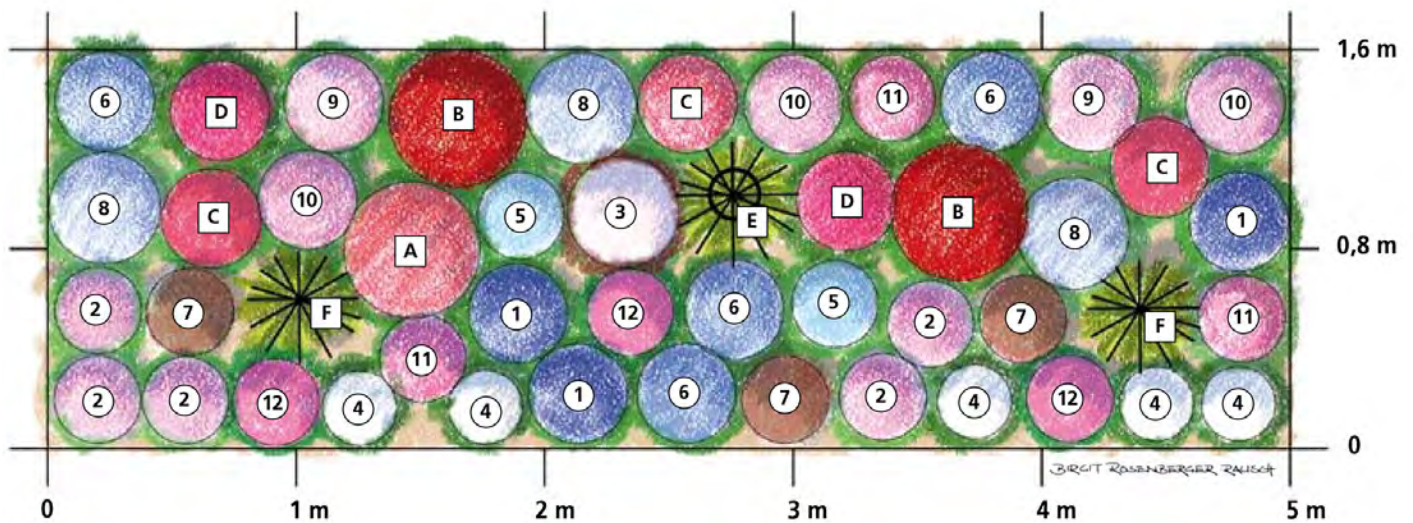
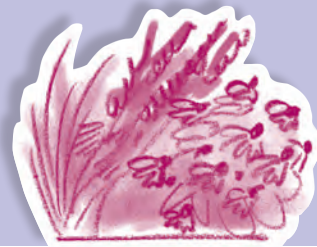


# Meisterbeet **Purpurtraum**

... mit Stauden vom Profi geplant



Sie wollen mit Stauden ein Beet gestalten?  
Es soll aussehen wie vom Profi?  
Wir haben die Lösung:

## Meisterbeet – vom Profi geplant

Beim Pflanzen eines Staudenbeetes ist es nicht nur wichtig, die schönsten Pflanzen auszusuchen, sondern solche, die am besten zu Ihrem Garten und zur Lage des Beetes passen.

Unser Meisterbeet »Purpurtraum« hat die renommierte **Gartenplanerin Birgit Rosenberger-Rausch** gestaltet. Von Mai bis Oktober bestimmen kräftige Purpur- und Blautöne diese formenreiche Kombination. Ein Highlight in Ihrem Garten. Von der Planung bis zur Düngung führt Sie das Meisterbeet Schritt für Schritt zum blühenden Erfolg.



Standort: volle Sonne,  
gute Wasserversorgung

### Staudenbeet

Bez.	Name	Stückzahl für 8 m <sup>2</sup>
------	------	--------------------------------

#### Gerüststauden

A	Aster novae-angliae, pink Rauhblatt-Aster	1
B	Aster novae-angliae, rot Rauhblatt-Aster	2
C	Echinacea purpurea, rot Scheinsonnenhut	3
D	Lythrum salicaria Blutweiderich	2
E	Panicum virgatum 'Rehbraun' Ruten-Hirse	1
F	Pennisetum alopecuroides 'Hameln' Niedriges Lampenputzergas	2

#### Begleitstauden

1	Aster amellus Berg-Aster	3
2	Aster dumosus, rosarot Kissen-Aster	5
3	Aster laterifolius var. hori. 'Lady in Black' Waagerechte Aster	1
4	Calamintha nepeta Steinquendel	5
5	Erigeron x Hybride, blau Garten-Feinstrahlaster	2
6	Geranium magnificum Pracht-Storchschnabel	4
7	Heuchera x micrantha, rotblättrig Purpurglöckchen	3
8	Nepeta grandiflora 'Bramdean' Großblumige Katzenminze	3
9	Monarda fistulosa, violett Garten-Indianernessel	2
10	Phlox paniculata, violettblau Garten-Flammenblume	3
11	Salvia nemorosa 'Rosenwein' Blüten-Salbei	3
12	Sedum spectabile Prächtiges Fettblatt	3

# Pflanzenporträts **Purpurtraum**



*Aster novae-angliae*, pink  
*Rauhblatt-Aster*

Blüthenhöhe: 100 cm  
Blütezeit: Sept-Okt



*Echinacea purpurea*, rot  
*Scheinsonnenhut*

Blüthenhöhe: 60-100 cm  
Blütezeit: Juli-Sept



*Lythrum salicaria*  
*Blutweiderich*

Blüthenhöhe: 100 cm  
Blütezeit: Juli-Aug



*Panicum virgatum*  
'Rehbraun'  
*Ruten-Hirse*

Blüthenhöhe: 100 cm  
Blütezeit: Juli-Sept



*Pennisetum alopecuroides* 'Hameln'  
*Lampenputzergras*

Blüthenhöhe: 60 cm  
Blütezeit: Juli-Okt



*Aster amellus*  
*Berg-Aster*

Blüthenhöhe: 40-50 cm  
Blütezeit: Aug-Sept



*Aster dumosus*, rosarot  
*Kissen-Aster*

Blüthenhöhe: 40 cm  
Blütezeit: Sept-Okt



*Aster laterifolius* var. hori. 'Lady in Black'  
*Waagerechte Aster*

Blüthenhöhe: 120 cm  
Blütezeit: Sept-Okt



*Calamintha nepeta*  
*Steinquendel*

Blüthenhöhe: 30-50 cm  
Blütezeit: Juli-Sept



*Erigeron x Hybride*, blau  
*Feinstrahlaster*

Blüthenhöhe: 70 cm  
Blütezeit: Juni-Aug, R\*



*Geranium magnificum*  
*Storchschnabel*

Blüthenhöhe: 40-60 cm  
Blütezeit: Juni-Juli



*Nepeta grandiflora* 'Bramdean'  
*Katzenminze*

Blüthenhöhe: 60-90 cm  
Blütezeit: Juni-Sept



*Phlox paniculata*, violettblau  
*Flammenblume*

Blüthenhöhe: 80-100 cm  
Blütezeit: Juli-Sept



*Salvia nemorosa* 'Rosenwein'  
*Blüten-Salbei*

Blüthenhöhe: 60 cm  
Blütezeit: Juni-Sept, R\*



*Sedum spectabile*  
*Prächtiges Fettblatt*

Blüthenhöhe: 30-40 cm  
Blütezeit: Aug-Sept

## Schritt für Schritt zum Meisterbeet

### Auswahl der Beetvariante

Wie groß ist mein Beet?  
Wieviel Sonne bekommt mein Beet?  
Diese Beetvariante ist für vollsonnige Standorte mit guter Wasserversorgung.

### Bodenvorbereitung

Tiefgründig umgraben, auf guten Gartenboden achten (ggf. Sand einarbeiten).

### Pflanzenauswahl

Planvorschlag auf tatsächliche Beetgröße anpassen. **Tipp:** Blütezeit durch passende Zwiebelpflanzen ergänzen.

### Pflanzung

Auslegen der Gerüststauden  
Begleitstauden dazu gruppieren.  
Austopfen und pflanzen – Pflanztiefe wie Topfballen.

### Bewässerung

Gut angießen. Im Pflanzjahr regelmäßig und durchdringend gießen!

**Tipp:** Bei anhaltender Trockenheit auch in den Folgejahren durchdringend wässern.

### Düngung/Pflege

Ende März organisch-mineralische Volldünger streuen. Zu Beginn und alle drei Jahre mit Rindenumus max. 5 cm abmulchen.

Ihr Ansprechpartner