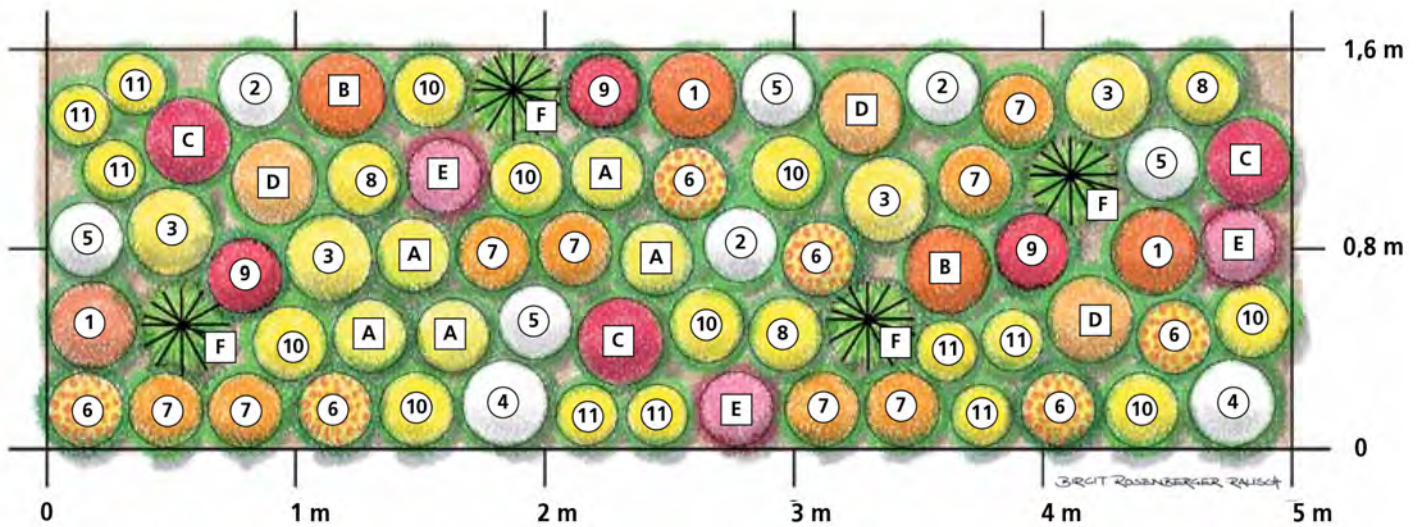
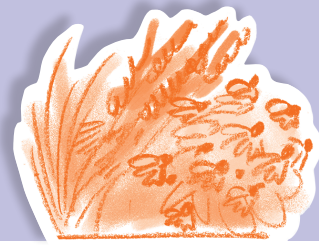


Meisterbeet Energy

... mit Stauden vom Profi geplant



Sie wollen mit Stauden ein Beet gestalten?
Es soll aussehen wie vom Profi?
Wir haben die Lösung:

Meisterbeet - vom Profi geplant

Beim Pflanzen eines Staudenbeetes ist es nicht nur wichtig, die schönsten Pflanzen auszusuchen, sondern solche, die am besten zu Ihrem Garten und zur Lage des Beetes passen.

Unser Meisterbeet »Energy« hat die renommierte **Gartenplanerin Birgit Rosenberger-Rausch** gestaltet. Verwobene und formreiche Strukturen für trockene Standorte. Eine Mulchschicht aus Kies und einzelne größere Steine kommen besonders gut zur Geltung. Von der Planung bis zur Düngung führt Sie das Meisterbeet Schritt für Schritt zum blühenden Erfolg.



Standort: volle Sonne,
eher trockener Boden

Staudenbeet

Bez.	Name	Stückzahl für 8 m ²
------	------	--------------------------------

Gerüststauden

A	Asphodeline lutea Junkerlilie	5
B	Euphorbia griffithii 'Fireglow' Himalaya-Wolfsmilch	2
C	Hemerocallis x cult., rot Taglilie	3
D	Kniphofia uvaria Fackellilie	3
E	Sedum telephium, rotlaubig Hohe Fetthenne	3
F	Stipa tenuissima Zartes Federgras	4

Begleitstauden

1	Achillea filipendulina 'Walter Funcke' Hohe Schafgarbe	3
2	Anaphalis triplinervis Perlkörbchen	3
3	Aster linosyris Goldhaar-Aster	4
4	Aster ericoides var. pansus 'Snowflurry' Teppich-Aster	2
5	Filipendula vulgaris Kleines Mädesüß	4
6	Gaillardia x grandiflora 'Kobold' Kokardenblume	6
7	Helianthemum Hybr. 'Braungold' Sonnenröschen	8
8	Oenothera tetragona Nachtkerze	3
9	Potentilla atrosanguinea Blutrotblühendes Fingerkraut	3
10	Potentilla neumanniana Frühlings-Fingerkraut	8
11	Sedum floriferum 'Weihenstephaner Gold' Reichblühendes Fettblatt	8

Pflanzenporträts **Energy**



Asphodeline lutea

Junkerbilbe

Blüthenhöhe: 80-100 cm
Blütezeit: Mai-Juni



Euphorbia griffithii
'Fireglow'

Himalaya-Wolfsmilch

Blüthenhöhe: 60-80 cm
Blütezeit: Mai-Juni



Hemerocallis x cult., rot
Tagilie

Blüthenhöhe: 60-80 cm
Blütezeit: Aug-Sept



Kniphofia uvaria

Fackellilie

Blüthenhöhe: 90 cm
Blütezeit: Juli-Sept



Sedum telephium, rotlaubig
Hohe Fetthenne

Blüthenhöhe: 30-50 cm
Blütezeit: Aug-Sept



Stipa tenuissima

Zartes Federgras

Blüthenhöhe: 100-120 cm
Blütezeit: Sept-Okt



Achillea filipendulina
'Walter Funcke'

Hohe Schafgarbe

Blüthenhöhe: 60-80 cm
Blütezeit: Juni-Sept, R*



Anaphalis triplinervis

Perlkörbchen

Blüthenhöhe: 20 cm
Blütezeit: Juni-Sept



Aster linosyris

Goldhaar-Aster

Blüthenhöhe: 40-60 cm
Blütezeit: Juli-Okt



Aster ericoides var. pansus
'Snowflurry'

Teppich-Aster

Blüthenhöhe: 15 cm
Blütezeit: Sept-Okt



Filipendula vulgaris

Kleines Mädesüß

Blüthenhöhe: 40-60 cm
Blütezeit: Juni-Juli



Helianthemum Hybr.
'Braungold'

Sonnerröschen

Blüthenhöhe: 15 cm
Blütezeit: Mai-Juli



Oenothera tetragona

Nachtkerze

Blüthenhöhe: 50-70 cm
Blütezeit: Juni-Aug, R*



Potentilla atrosanguinea
Fingerkraut

Blüthenhöhe: 40 cm
Blütezeit: Juni-Juli



Sedum flor. 'Weihenstephaner Gold'
Fettblatt

Blüthenhöhe: 15 cm
Blütezeit: Juni-Juli

Schritt für Schritt zum Meisterbeet

Auswahl der Beetvariante

Wie groß ist mein Beet?
Wieviel Sonne bekommt mein Beet?
Diese Beetvariante ist für vollsonnige Standorte mit gutem Wasserabzug.

Bodenvorbereitung

Tiefgründig umgraben, auf durchlässigen Boden achten (ggf. Sand einarbeiten).

Pflanzenauswahl

Planvorschlag auf tatsächliche Beetgröße anpassen. **Tipp:** Blütezeit durch passende Zwiebelpflanzen ergänzen.

Pflanzung

Auslegen der Gerüststauden
Begleitstauden dazu gruppieren.
Austopfen und pflanzen – Pflanztiefe wie Topfballen.

Bewässerung

Gut angießen. Im Pflanzjahr regelmäßig und durchdringend gießen! **Tipp:** Nur bei anhaltender Trockenheit auch in den Folgejahren wässern.

Düngung/Pflege

Ende März organisch-mineralische Voll-
dünger streuen. Fläche mit Kies oder
Splitt max. 5 cm abmulchen.
Keinen Rindenumus verwenden!

Ihr Ansprechpartner